

Pohjanmaan vesi ja ympäristö ry
Österbottens vatten och miljö rf

Pohjanmaan vesi ja ympäristö ry:n toiminta

Toiminnanjohtaja Eeva-Kaarina Aaltonen
Nivala 28.8.2013



Pohjanmaan vesi ja ympäristö ry
Österbottens vatten och miljö rf

Asiantuntija- ja yhteistyöorganisaatio

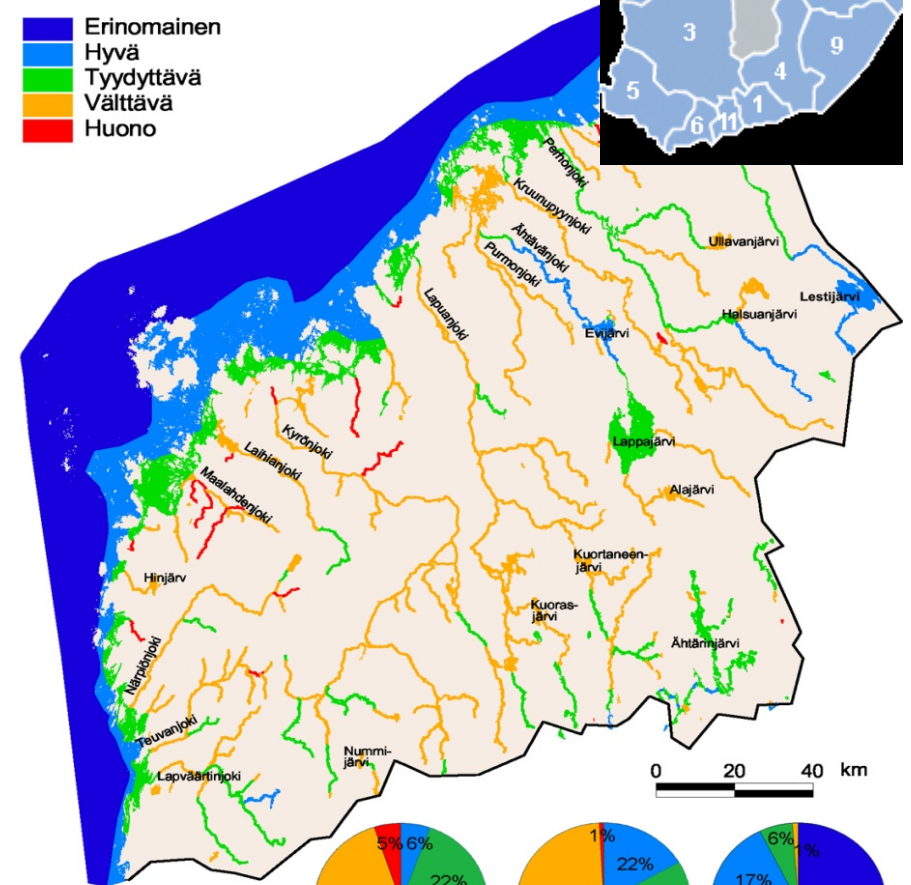
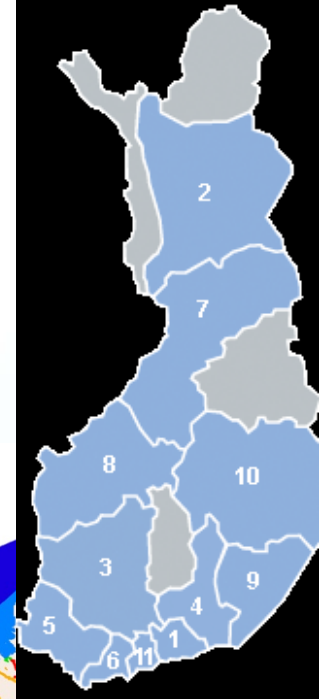
Toiminta-alueena vesistöjä ja rannikkoalueita
Jokivesistöt ja rannikkoalueet
Pohjavesialueet

Tavoitteena

vesien- ja ympäristönsuojelun edistäminen toiminta-alueella

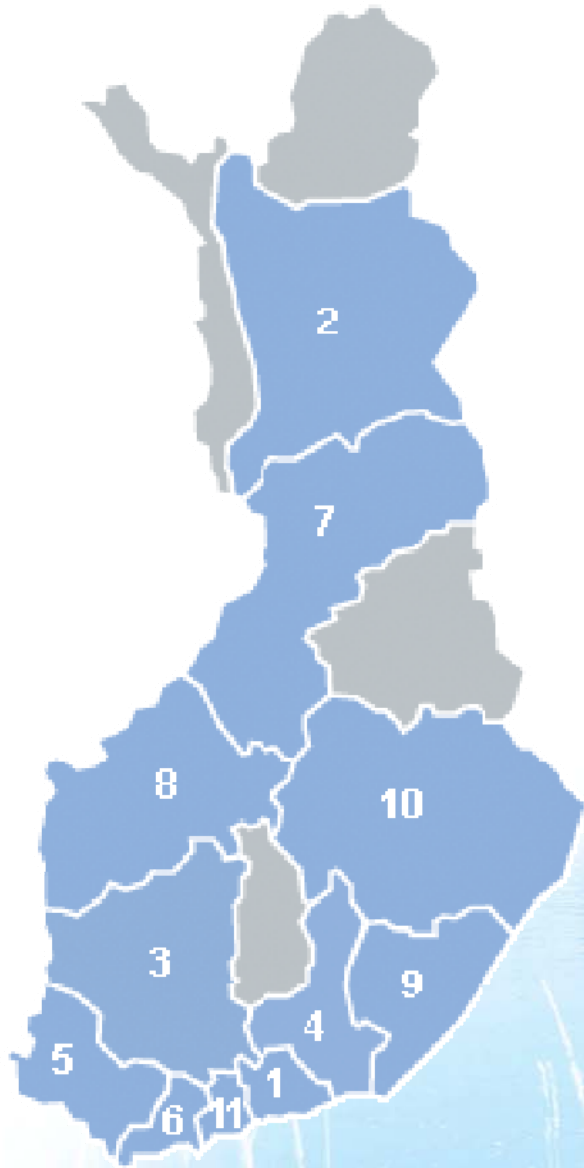
Lisäksi **tilaustöitä** ja **hankkeita**

Vesistöjen käyttökelpoisuusluokitus
Länsi-Suomessa 2000-luvun alussa





Alueelliset vesiensuojeluyhdistykset



1. Itä-Uudenmaan ja Porvoonjoen vesien- ja ilmansuojeluyhdistys ry
2. Kemijoen vesiensuojeluyhdistys ry
3. Kokemäenjoen vesistön vesiensuojeluyhdistys ry
4. Kymijoen vesi ja ympäristö ry
5. Lounais-Suomen vesiensuojeluyhdistys ry
6. Länsi-Uudenmaan vesi ja ympäristö ry
7. Oulun läänin vesiensuojeluyhdistys ry
8. Pohjanmaan vesi ja ympäristö ry
9. Saimaan vesiensuojeluyhdistys ry
10. Savo-Karjalan vesiensuojeluyhdistys ry
11. Vantaanjoen ja Helsingin seudun vesiensuojeluyhdistys

Yhdistyksen säännöt

- **Yhdistyksen tarkoitus:** vesien- ja ympäristönsuojelun ja –hoidon edistäminen toiminta-alueella
- **Toimintatavat:** koulutus, tiedotus, valistus
- **Tilaustyöt:** omakustannusperiaatteella
- **Jäsenmaksuperusteet eli perusmaksuyksiköt:**
 - Kunnat asukasluvun perusteella 20 – 150 pmy (600 – 3500 €)
 - Teollisuuslaitokset: isot (80+ pmy), keskisuuret (10 pmy) ja pienet (5 pmy)
 - Muut jäsenet: 3 pmy

Toimeksiantoja voidaan tehdä voittoa tavoittelematta

PVY:n jäsenet 2013 (1)

Kunnat

Alajärvi	Kruunupyö	Pietarsaari
Alavus	Kuortane	Seinäjoki
Evijärvi	Lappajärvi	Soini
Halsua	Luoto	Uusikaarlepyö
Jalasjärvi	Maalahti	Vaasa
Kauhava	Mustasaari	Veteli
Kaustinen	Pedersöre	Vimpeli
Kokkola	Perho	
Kannuksen vesiosuuskunta		

PVY:n jäsenet (2)

Teollisuuslaitokset

Evijärven Peruna Oy	Kip Infra Oy, Kla	UPM Kymmene Oyj
Kalaj Jäähdyttämö	Metsäboard Oyj	Freeport Cobalt Oy ASJ Stormossen Ab
Kaustisen Turkisrehu	Boliden Kokkola	Ekorosk Oy
Kokkola Power	Alholmens Kraft	Millespakka Oy

Muut yhteisöt

Över- och Nederlappfors fiskelag	Evijärven kalastusseura
Över- och Ytteresse delägarlag	Pohjanmaan Liitto
Pietarsaarensseudun Luonto ry	Föreningen skärgårdsrådet rf
NabLabs Oy	



Organisaatio/ Organisation

Jäsenistö/
Medlemskåren

Jäsenkokoukset/ Föreningens möten
-kevät ja – syys

**Sidosryhmät/
Kontaktgrupperna**

TOIMINTA/Verksamhet
-varsinainen toiminta/
- ordinarie verksamhet
-tilaustyöt/ beställningsarbeten

Jokirahastot/ Fonderna
- ÄJR, KJR, LJR , PJR

Toiminnanjohtaja/ Verksamhetsledare
ja muut työntekijät

Yhdistyksen strategia

Toiminta-ajatus (Missio)

Pohjanmaan vesi ja ympäristö **edistää toiminta-alueellaan vesiensuojelua ja -hoitoa** ja on jäsentensä luotettava ja aikaansa seuraava yhteistyökumppani. Yhdistys toimii vesien- ja ympäristönsuojelun **riippumattomana asiantuntijana**, jonka palvelut perustuvat hyvään ammattitaitoon ja tehokkaaseen verkostoitumiseen.

Visio (Päämäärä)

Pohjanmaan vesi ja ympäristö on viranomaisten ja sidosryhmien arvostama riippumaton yhdistys, joka toimii asiantuntijana ja koordinaattorina ympäristönsuojelun eri osa-alueilla. Toiminta-alueen kaikki kunnat sekä merkittävät teollisuuslaitokset ja muut toimijat ovat yhdistyksen jäseniä. Lisäksi kaikissa jokilaaksoissa toimii innovatiivinen ja itsenäinen jokirahasto. Toiminnasta ja ympäristön tilasta tiedotetaan aktiivisesti.

Jokirahastot ovat osa
Pohjanmaan vesi ja ympäristö
ry:tä. PVY:n hallitus virallisessa
vastuussa, tilintarkastajat
tarkastavat myös rahastot ja
kevätkokous hyväksyy myös
rahastojen tilit



Ähtävänjokirahasto
Fonden för Esse å

Perhonjoki-
rahasto



Fonden för
Perho å

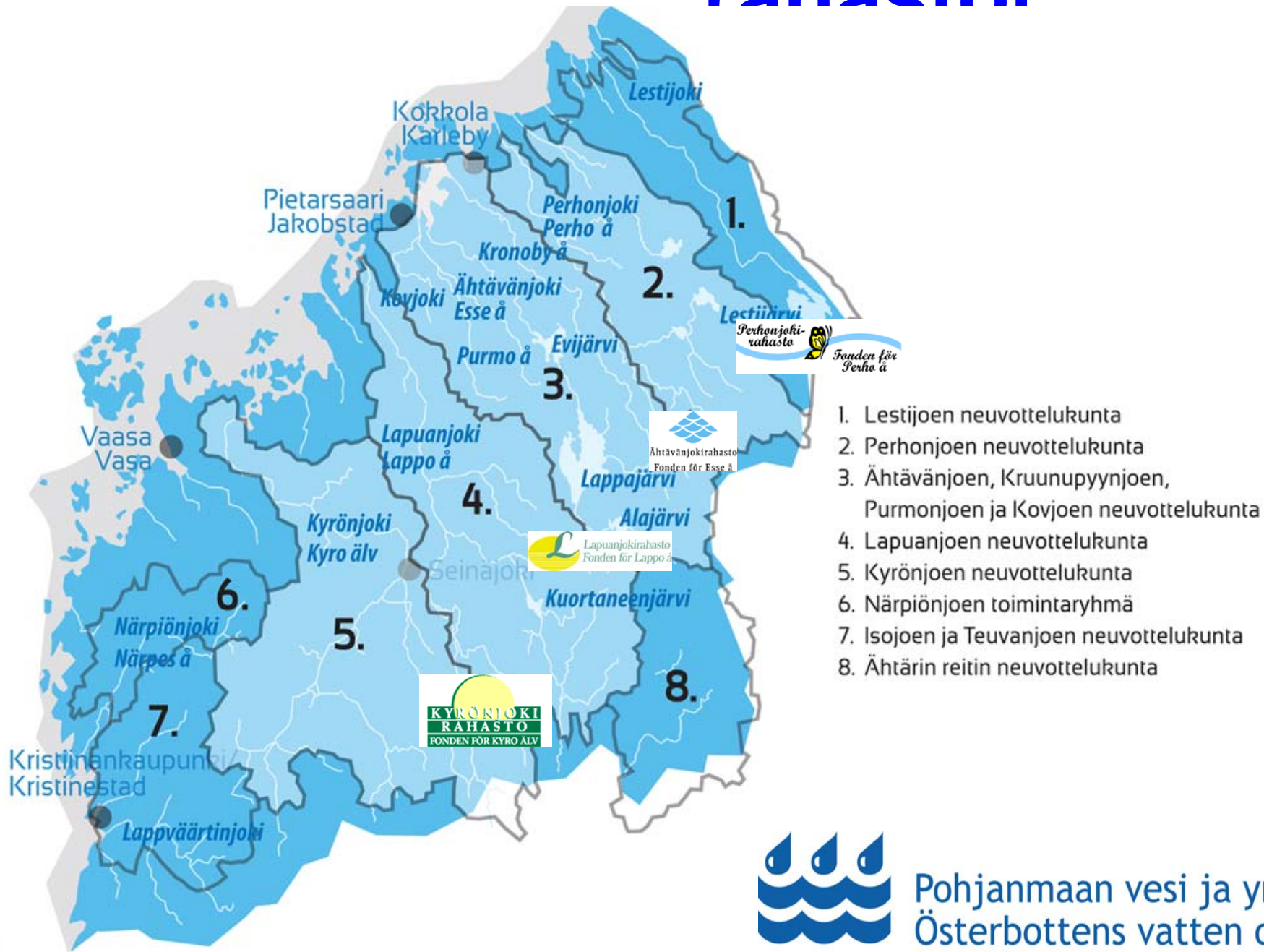


Lapuanjokirahasto
Fonden för Lappo å



Pohjanmaan vesi ja ympäristö ry
Österbottens vatten och miljö rf

Neuvottelukunnat ja rahastot



Lapuanjoen neuvottelukunta

Kaikki toimijat mukana, ei taloudellisia velvoitteita eikä juridinen henkilö

Lapuanjoki- rahasto/ jäsenet

Alajärvi (Lehtimäki)
Alavus
Töysä
Kuortane
Lapua
Seinäjoki (Nurmo)
Kauhava
Uusikaarlepyy
Jeppo Kraft Andelslag
VUOSIMAKSU

Rahaston johtoryhmä

-Kaikki kuntajäsenet
edustettuina

**Pohjanmaan vesi
ja ympäristö ry**

Lapuanjoki- työryhmä

Edustajat mm:

kunnat
Maakuntien liitot
Maatalouden edustajat
(Ely, MTK ja ProAgria)
Metsäkeskukset
kalastusalueet
Pohjanmaan v ja y (pj)

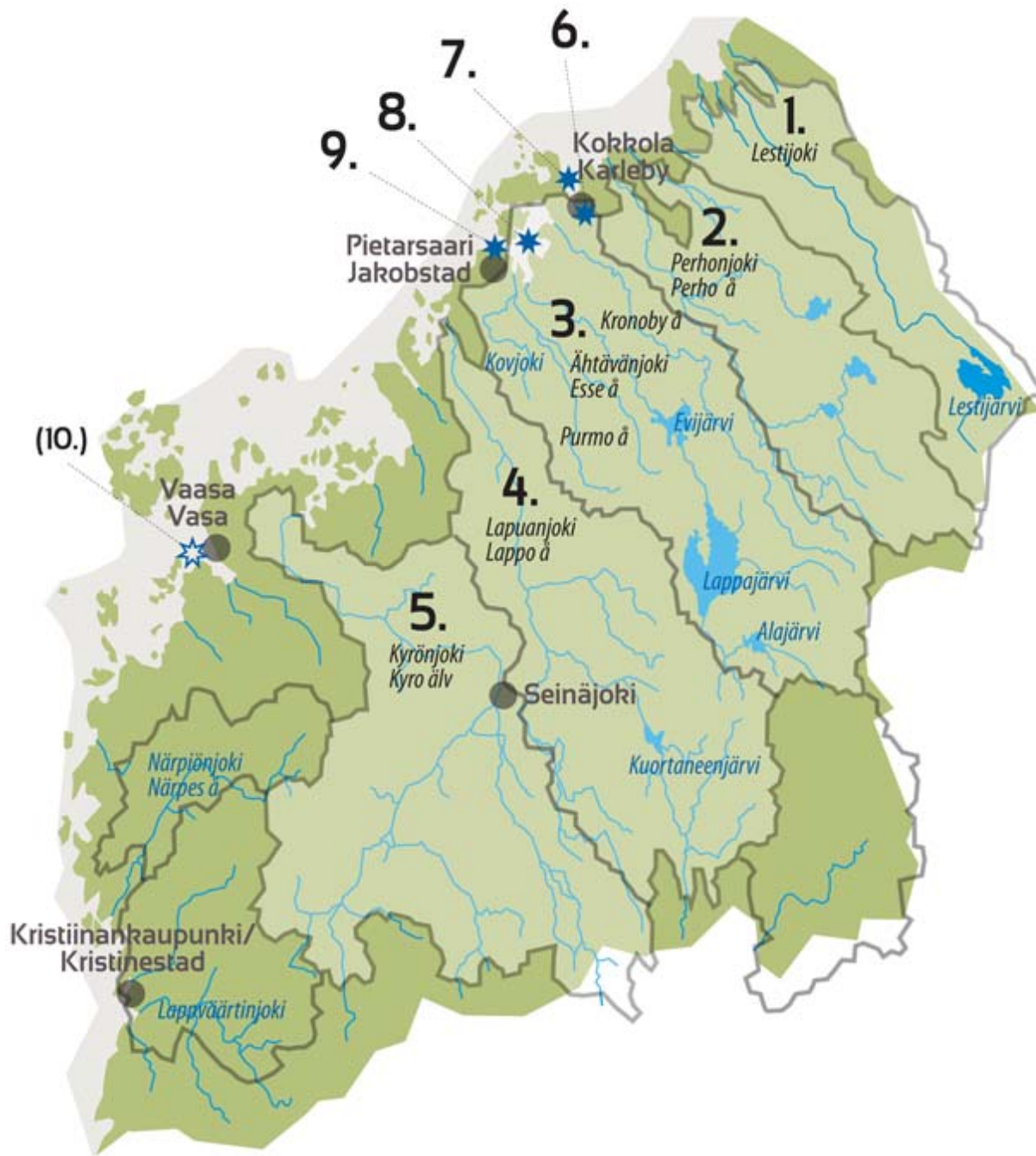
**Etelä-Pohjanmaan
Elinkeino-, liikenne- ja
ympäristökeskus (Y)**

Tilaustyöt

Yhteistarkkailujen koordinoinnit

- Jokilaaksoittain
- Rannikkoalueittain
- Pohjavesialueittain
- Aiheittain (kaatopaikkojen yhteistarkkailut)
- Koordinointiin sisältyy tarkkailuohjelmien päivitys ja hyväksyttäminen, kilpailutus, sopimusten laatiminen, yhteystahona toimiminen yhteisissä asioissa, tiedotus

Pohjanmaan vesi ja ympäristö ry koordinoi



Pohjanmaan vesi ja ympäristö ry Yhteistarkkailualueet

1. Lestijoen yhteistarkkailu
2. Perhonjoen ja Kälviän yhteistarkkailu
3. Ähtävänjoen, Kruunupyynjoen ja Purmonjoen yhteistarkkailu
4. Lapuanjoen yhteistarkkailu
5. Kyrönjoen yhteistarkkailu
6. Patamäen pohjavesialueen yhteistarkkailu
7. Kokkolan merialueen yhteistarkkailu
8. Luodon-Öjanjärven yhteistarkkailu
9. Pietarsaaren merialueen yhteistarkkailu
- (10. Vaasan merialueen yhteistarkkailu)

Näytteenotot ja raportoinnit

- Kokkolan edustan merialue
- Pietarsaaren edustan merialue
- Luodon-Öjanjärven yhteistarkkailu
- Ekorosk Oy:n kaatopaikkatarkkailut
- Jätevedenpuhdistamoiden tarkkailut
- Pohjavesinäytteenotot ym
- Erilliset tarkkailuohjelmat ja muut toimeksiannot

Hankkeet

Pohjanmaan JÄSSI 2012 ja 2013

- YM:n rahoitus: haja-asutusalueiden kiinteistökohtainen jätevesineuvonta ja yleisneuvonta
- Vuonna 2012 neuvottu 500 kiinteistöä ja v 2013 tavoitteena 700 kiinteistöä ja yleisneuvontaa

GRUND32-EAKR-hanke 2012-2013:

- 32 pohjavesialueen suojelusuunnitelma ja alustava kunnostussuunnitelma Pietarsaaren, Pedersören ja Uudenkaarlepyyn alueilla

VYYHTI-hanke

Hanke toteutetaan v. 2012-2014 aikana Pohjois-, Keski- ja Etelä-Pohjanmaan maakuntien alueella yhteistyöhankkeena.

Hanketyyppi: yleishyödyllinen kehittämishanke.

Pohjois-Pohjanmaan ELY-keskus myönsi 18.12.2012 hankkeelle rahoituksen Euroopan maaseudun kehittämisen maatalousrahastosta.

Hallinnoija ProAgria Oulu ry. / Oulun Kalatalouskeskus/MKN.

Hankkeen osatoteuttajina (tuensiirtosopimukset)

Pohjanmaan vesi ja ympäristö ry

ProAgria Etelä-Pohjanmaa ry

ProAgria Keski-Pohjanmaa ry.



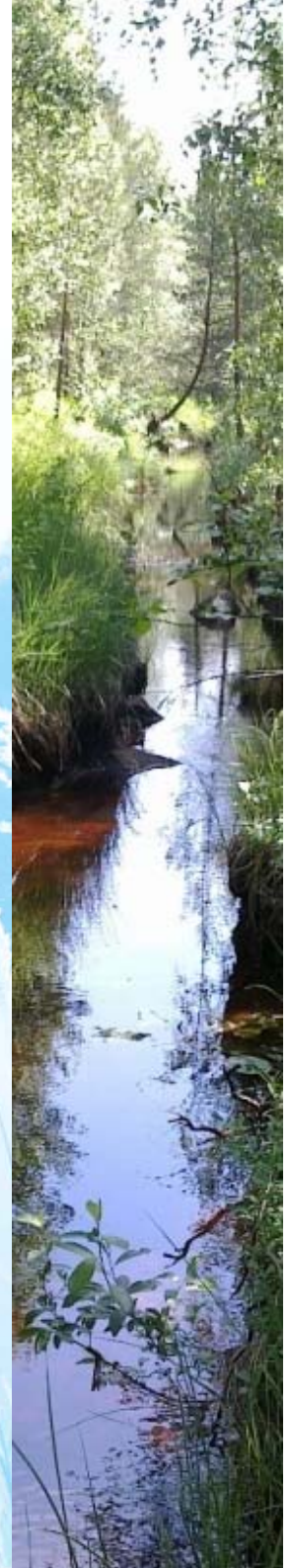
Euroopan maaseudun
kehittämisen maatalousrahasto:
Eurooppa investoi maaseutualueisiin



Pohjois-Pohjanmaa
Elinkeino-, liikenne- ja
ympäristökeskus



Pohjanmaan vesi ja ympäristö ry
Österbottens vatten och miljö rf



Hankkeen sisältö

VYYHTI-hanke koostuu kahdesta toisiaan tukevasta tehtävästä:

Ympäristönhoidon hankkeistamisen tukeminen

Välittäjäorganisaatio

Hankkeen läpiviennin toimintamalli, apumateriaalia

Toimijoiden opastus

Työpajat

Esimerkkisuunnitelmat



1) Hankkeistamisen tukeminen

Välittäjäorganisaatio

Tarvitaan jokin taho auttamaan ja tukemaan pienten yhdistysten, hoitokuntien ja muiden toimijoiden vesienhoitotyötä.

VYYHTI selvittää sopivimmat mallit tällaisten *välittäjäorganisaatioiden* toimintamuodoiksi.

Välittäjäorganisaation mahdollisia tehtäviä

tiedottaminen, neuvominen ja toimijoiden aktivointi,
suunnitelmien ja hakemusten tekeminen/teettäminen,
rahoitusjärjestelyt
suurempien tai hankalampien hankkeiden toteuttaminen.

Välittäjäorganisaatiot voisivat olla

vesistökohtaisia neuvottelukuntia ja rahastoja tai yhdistyksiä
ja/tai

maakunnallinen vesienhoito-organisaatio



Talous

Pohjanmaan vesi ja ympäristö ry

- Jäsenmaksut noin 55 000 €/vuosi
- Tilaustöiden liikevaihto noin 250 000 €/vuosi

LISÄKSI: Vuosikertymä/ tasemuutokset

Ähtävänjokirahasto 14 000 € - 173,81 €

Kyrönjokirahasto 25 000 € + 3 369,15 €

Lapuanjokirahasto 15 000 € + 2 614,47 €

Perhonjokirahasto 10 000 € + 9 352,25 €



Pohjanmaan vesi ja ympäristö ry
Österbottens vatten och miljö rf

VIRANOMAISET

- ✓ AVI- Ympäristölupavastuualue (LSSAVI): lupaviranomainen
- ✓ ELY-keskus (Etelä-Pohjanmaa): valvoja ja muu yhteistyö
- ✓ ELY-keskus (Pohjanmaa): kalatalousviranomainen
- ✓ kunnat



Alueelliset vesiensuojeluyhdistykset (11 kpl)

- + asiantuntemusta
- + yhteistyötä ja koordinaatiota
- + palveluita: labra, lupahakemuksia, ohjelmia, tarkkailuja, selvityksiä
- + maantieteellinen vahvuus valuma-alueittain
- Ei viranomaistehtäviä
- Ei yhden asian liike
- JÄSENISTÖ edustaa valuma-alueen toimijoita ja vesistöjen käyttäjiä

KÄYTTÄJÄT

- ❖ kalastuskunnat
- ❖ virkistyskalastajat
- ❖ järviensuojeluyhdistykset
- ❖ luonnonsuojeluyhdistykset

TOIMIJAT

- kaupungit ja kunnat
- teollisuuslaitokset