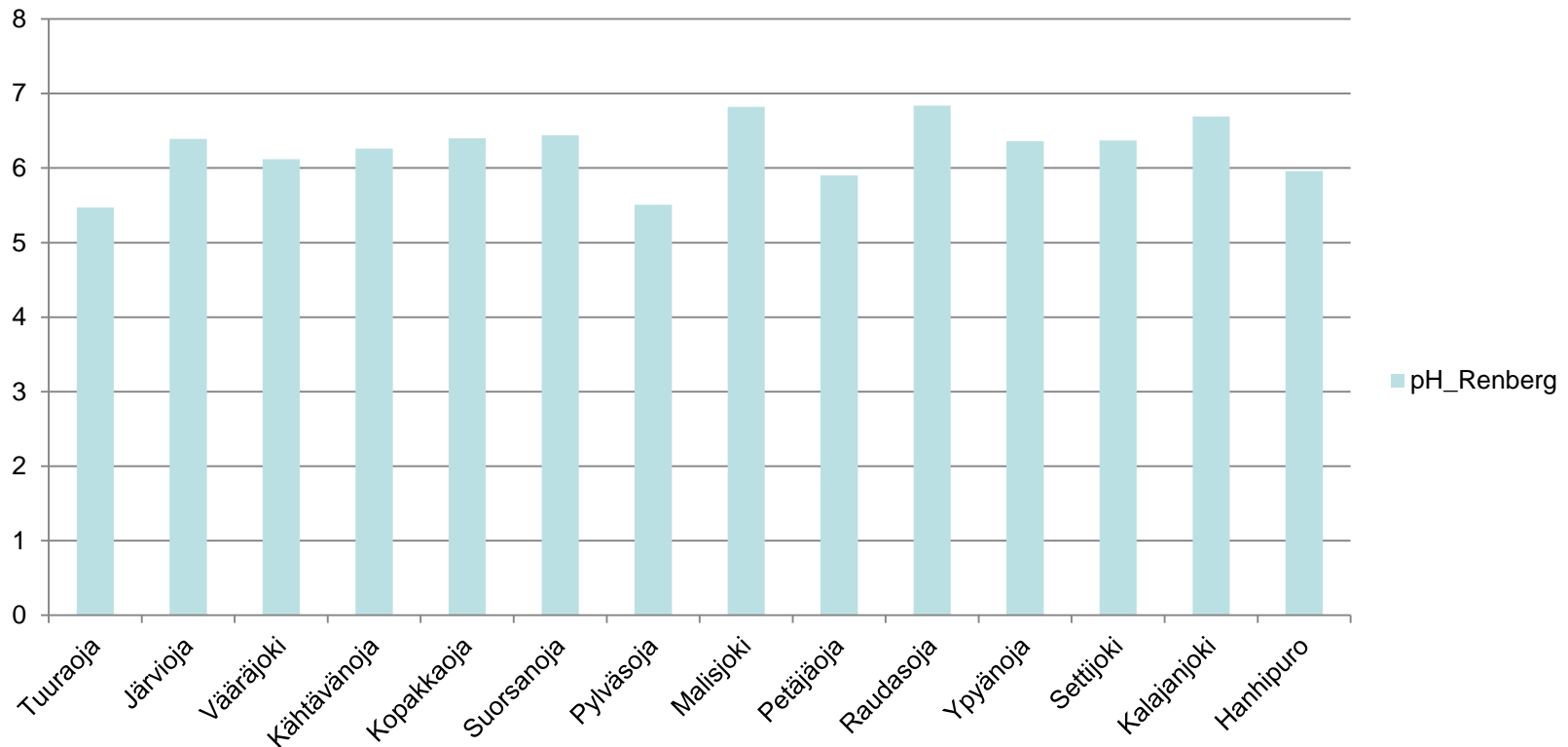
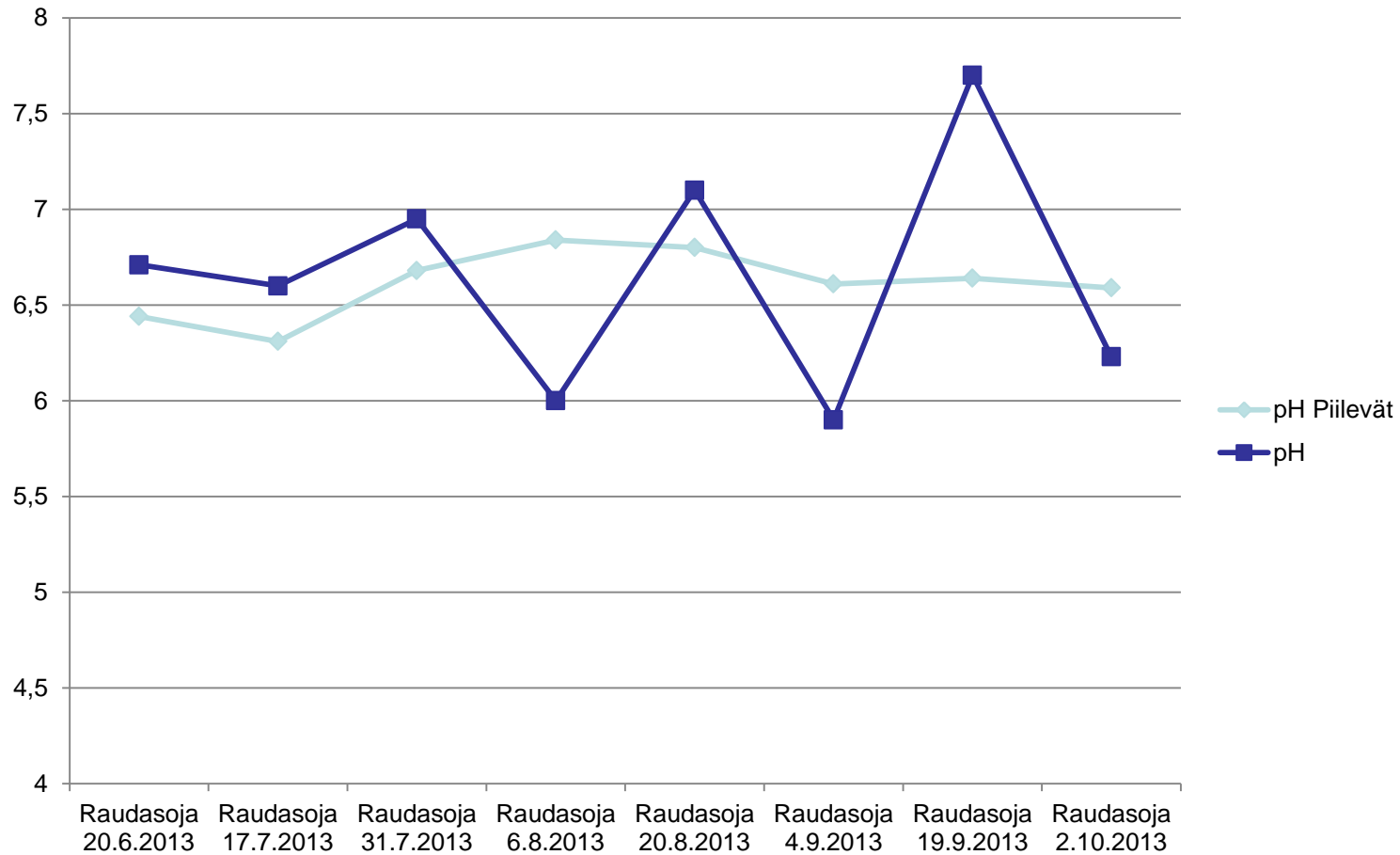


# pH piilevien ilmentämänä

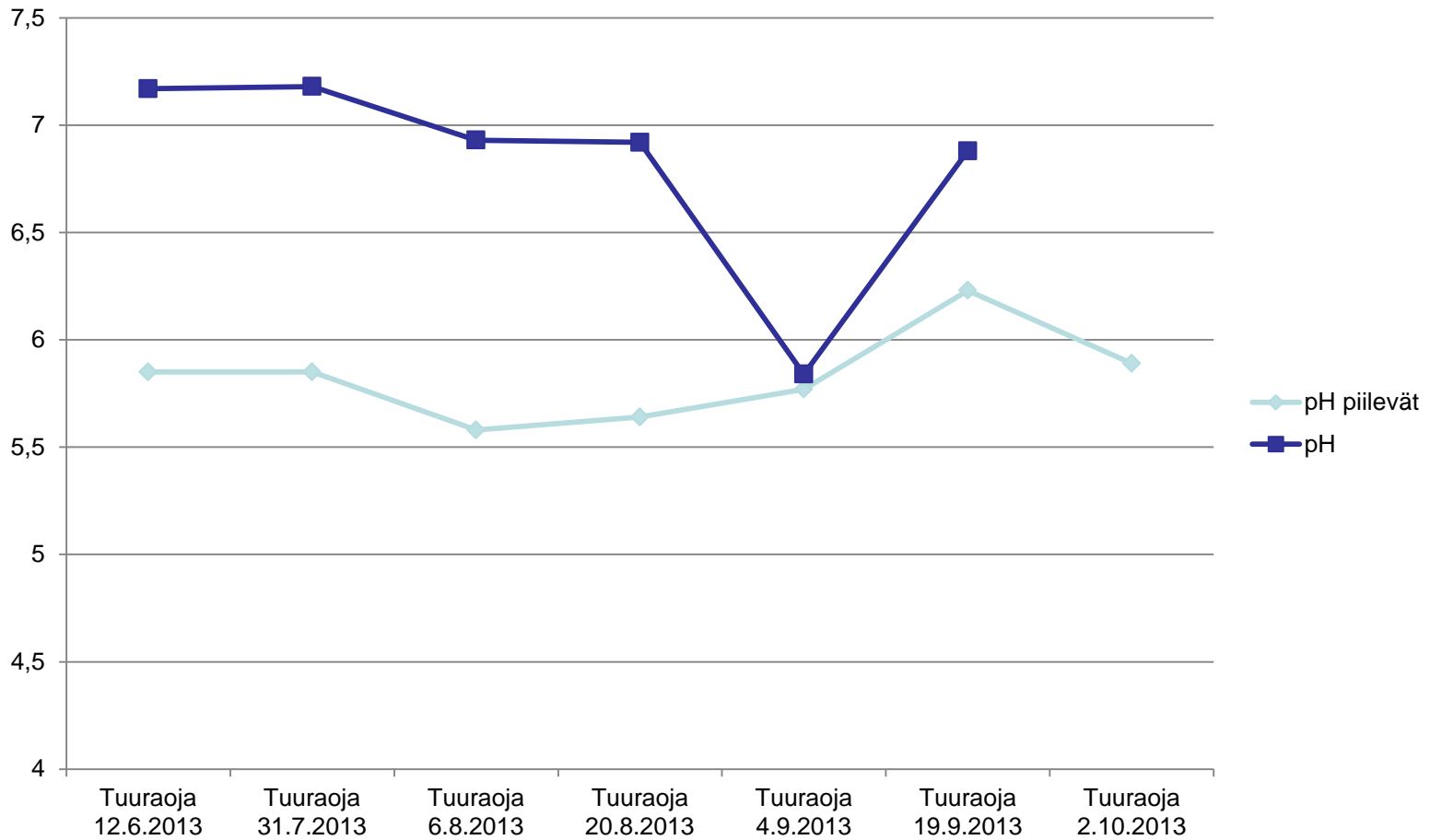
## pH elokuu 2013



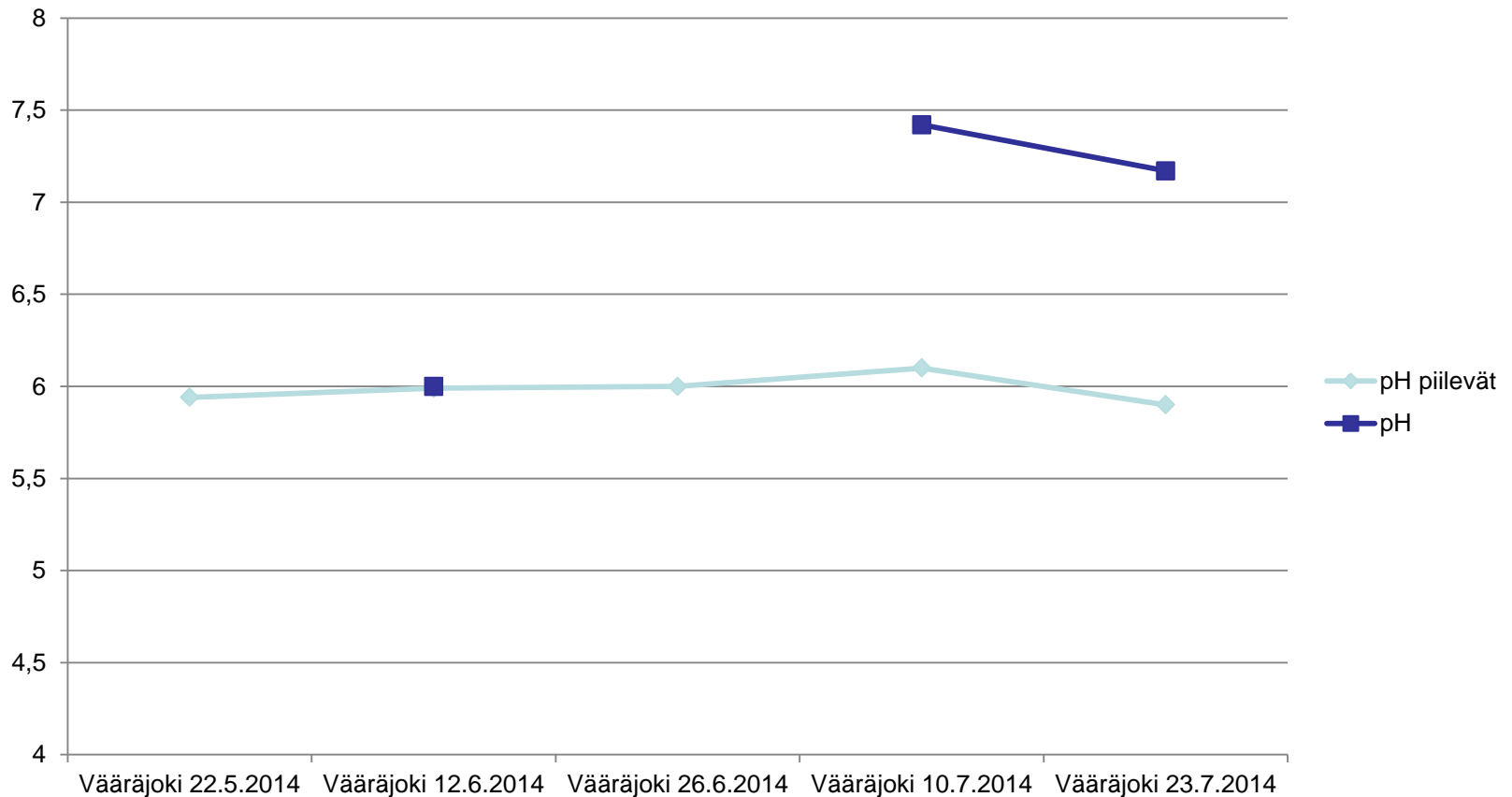
# Raudasoja 2013



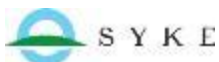
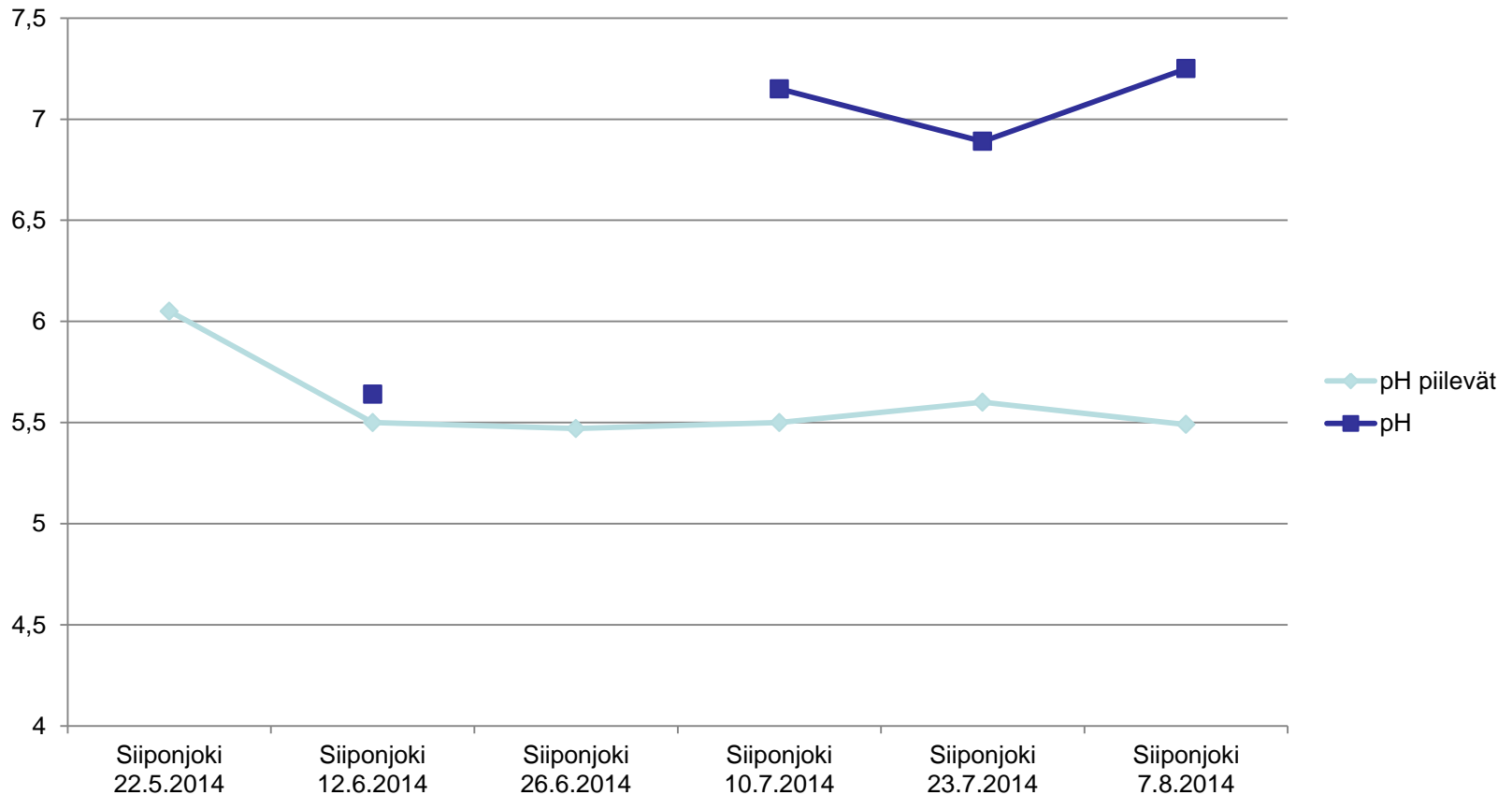
# Tuuraoja 2013



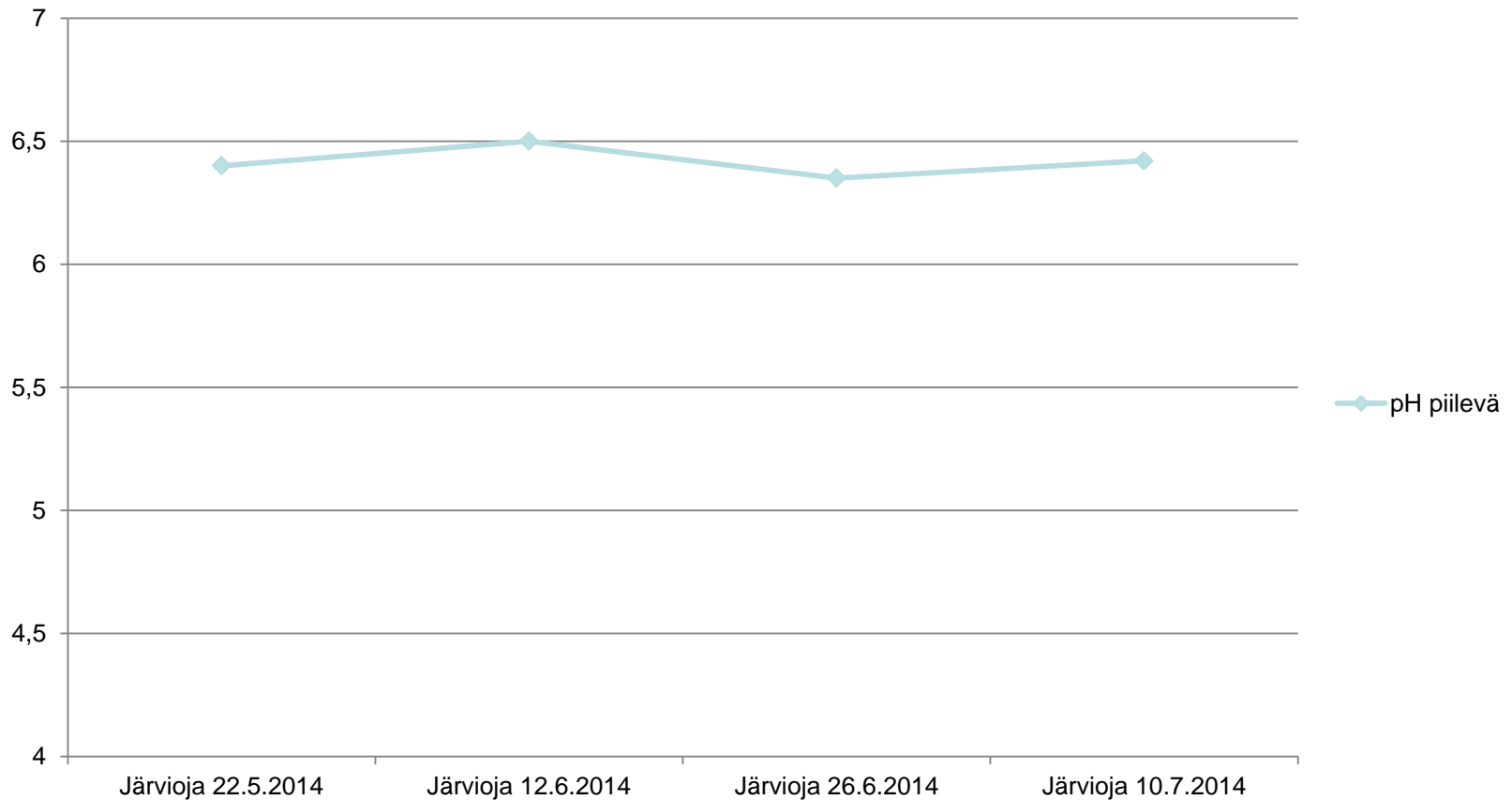
# Vääräjoki 2014

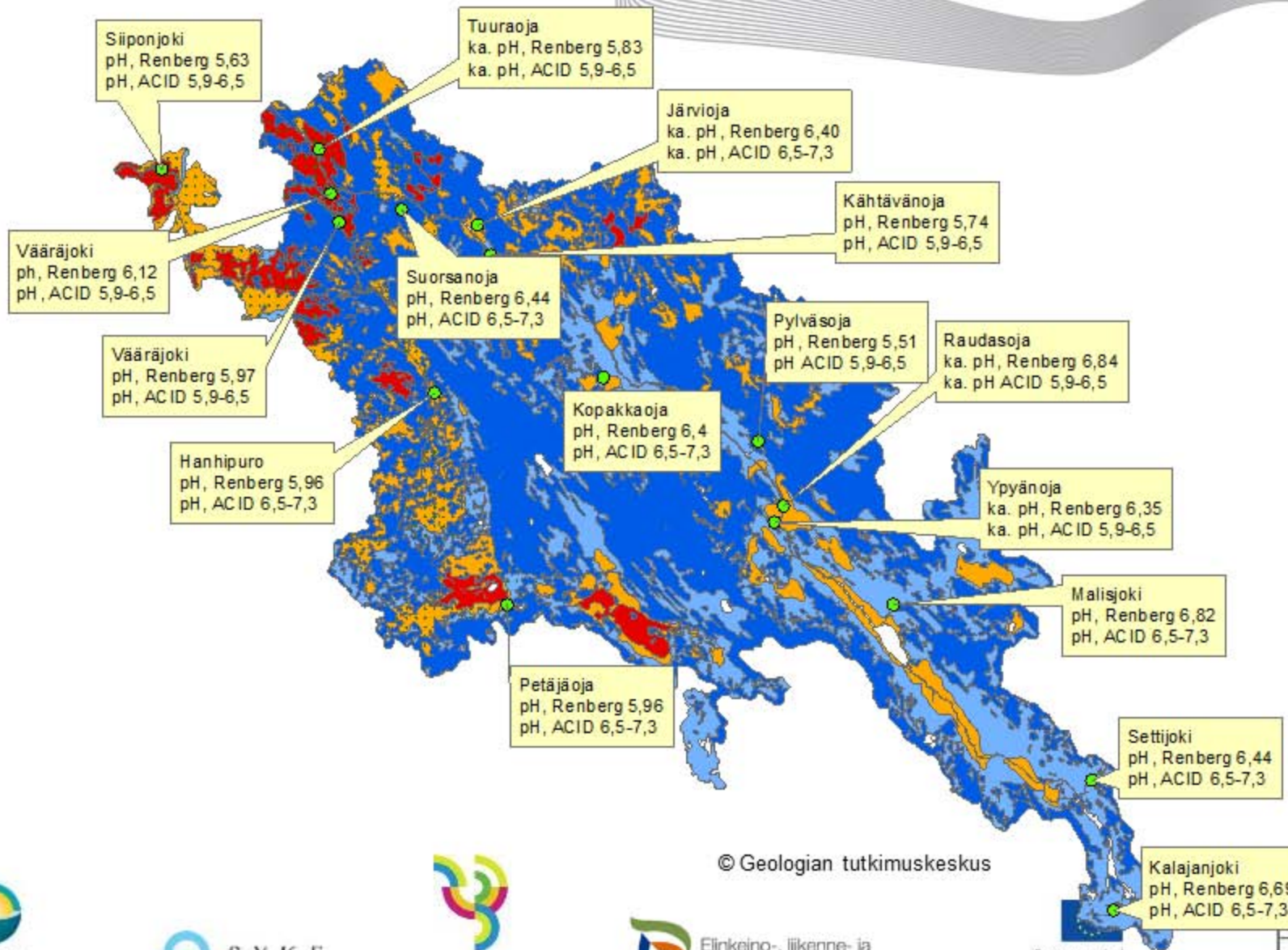


# Siiponjoki 2014



# Järvioja 2014





© Geologian tutkimuskeskus



Euroopan unionin  
Euroopan aluekehitysrahasto



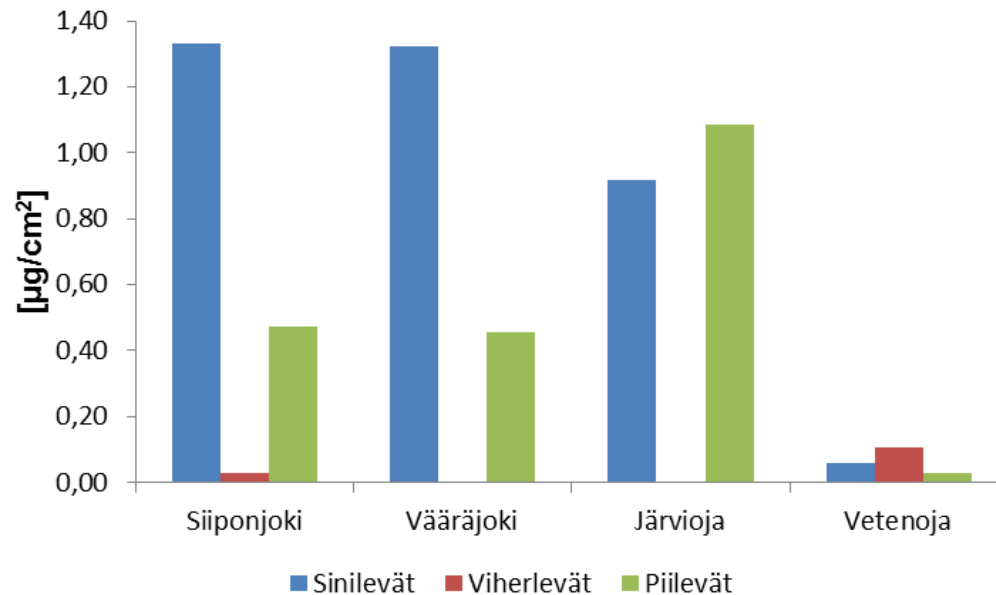
# Kalajoen pääuoman ACID-indeksi 2008





# Päällyslevästäön a-klorofylli

- BenthoTorch: kivipintojen sinilevien, viherlevien ja piilevien a-klorofyllimäärä (keskiarvot)



# Yhteenveto piilevien perusteella

- Pääsääntöisesti Kalajoen vesistöissä ei ole happamuutta indikoivaa piilevälajistoa.
- Piilevien perusteella ajoittaisesta happamuudesta kärsiviä alueita todennäköisimmin Tuurajoella , Siiponjoella ja Kähtävänojoella. (Vääräjoen alue).
  - Näissä paikoissa myös eniten happamia sulfaattimaita
- Monissa paikoissa rehevyyttä indikoivaa piilevälajistoa -> ravinteet suurempi ongelma kuin happamuus.

# Kiitoksia

