

ESIMERKKI tarkemmasta selvityksestä

PAHA –hanke

Hömossdiket - Kiimakorpi, Kruunupyö – Kokkola (Perhonjoki)
Alavia pelto-, turve- ja metsämaita Litorina-ajan alapuolella
Kunnostusojitusuunnitelmia

- A = 48 km²
- Peltoala 6 %
- Suot ja soistumat 33 %

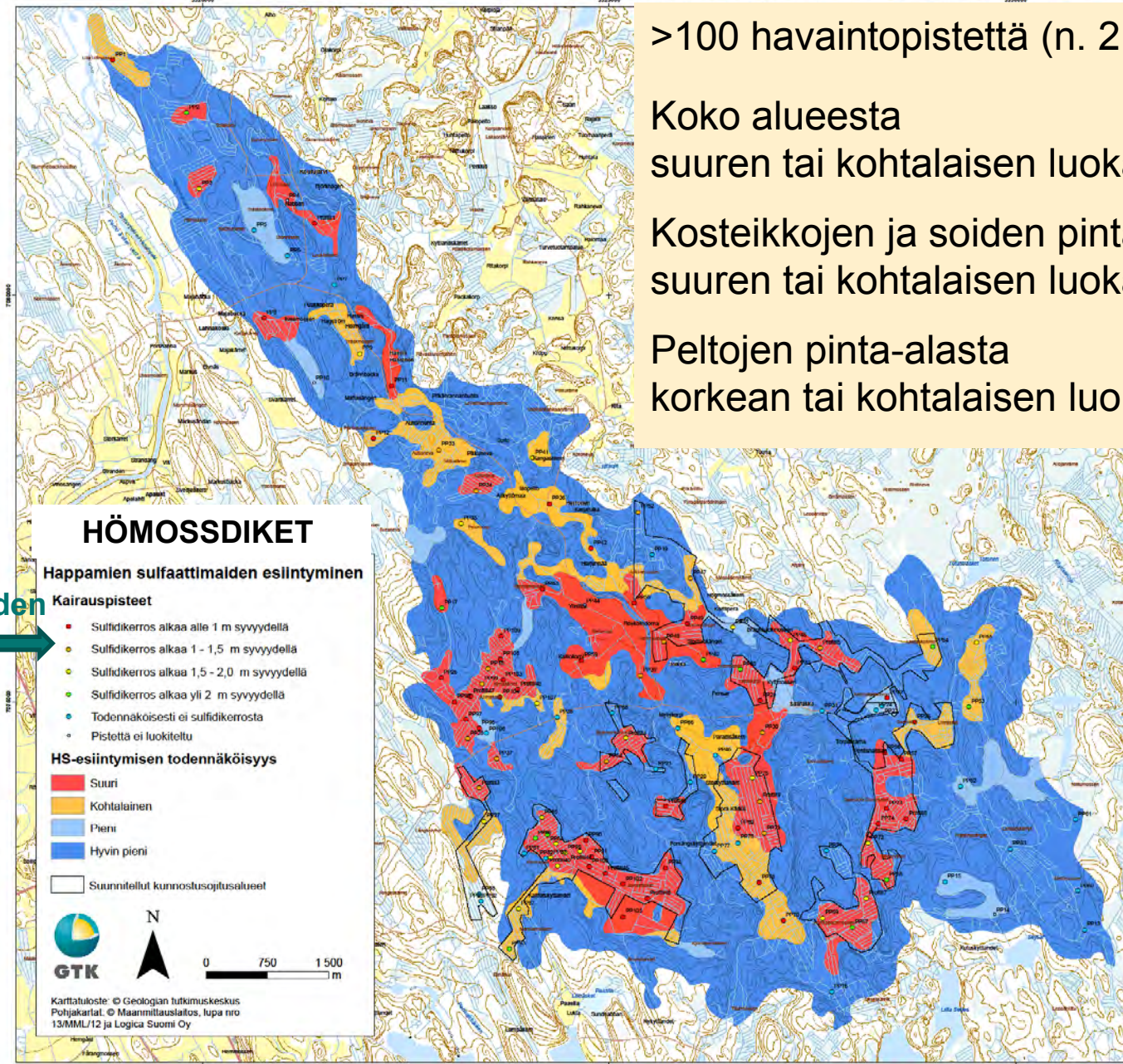
- Turvemaiden ojituksia 420 km /150 ha vuosina 2011-2013
- Kartoitus ennen sitä

>100 havaintopistettä (n. 2 / km²)

Koko alueesta
suuren tai kohtalaisen luokan alueita on n. 25 %.

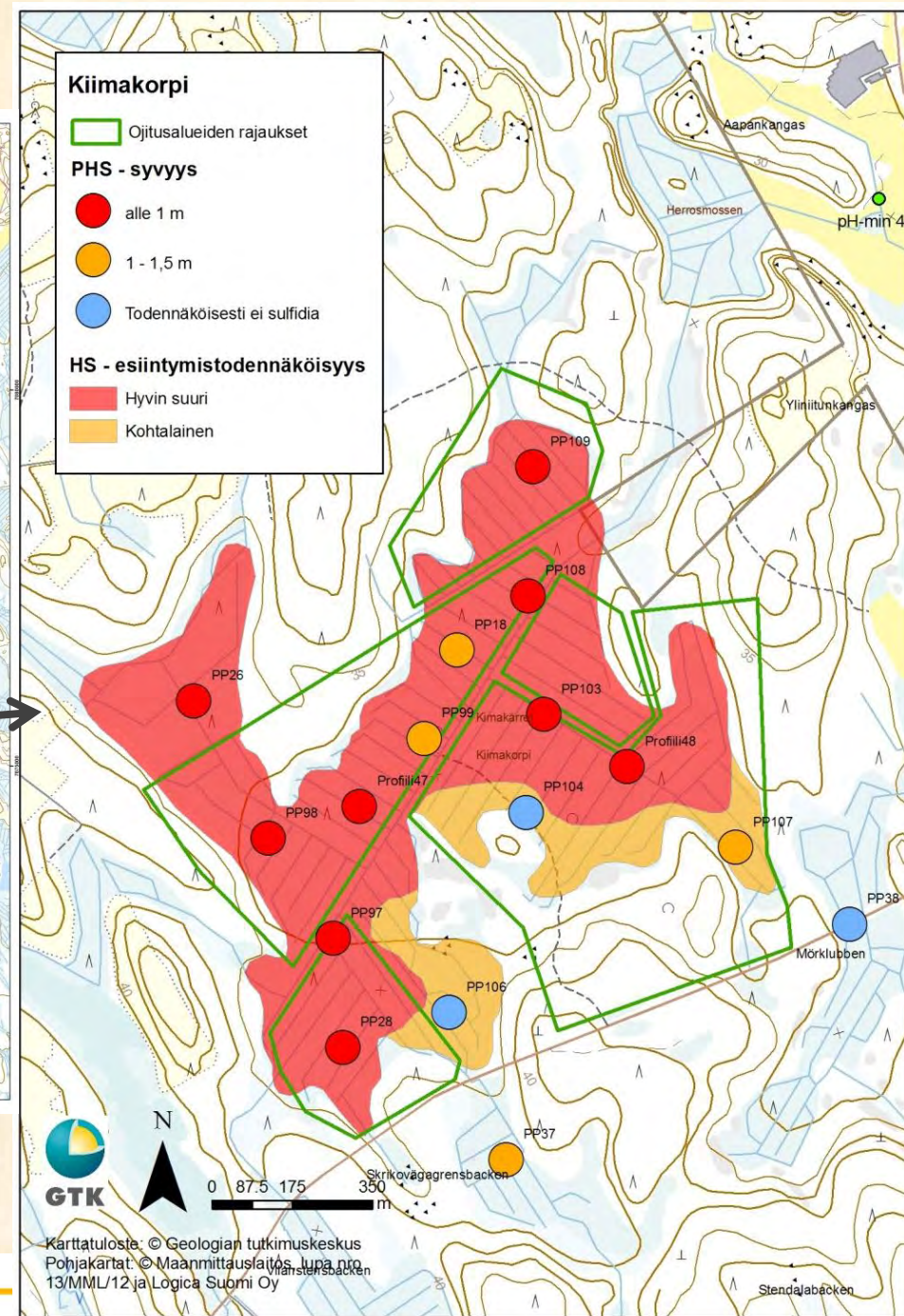
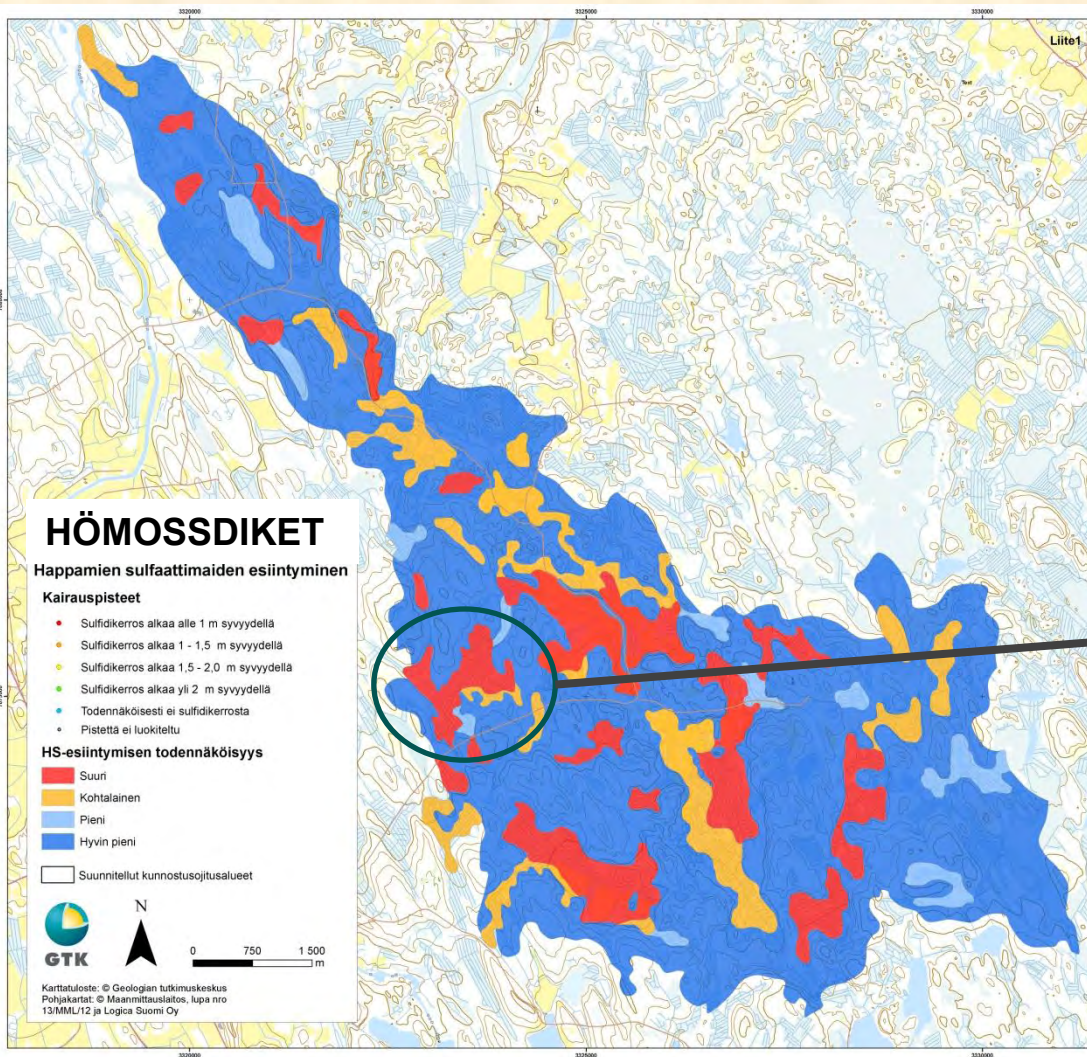
Kosteikkojen ja soiden pinta-alasta
suuren tai kohtalaisen luokan alueita on n. 44 %.

Peltojen pinta-alasta
korkean tai kohtalaisen luokan alueita on n. 80 %



HS-maiden
syvyys





Tuloksista on hyötyä /Happamia sulfaattimaita huomioitava:

- kansallisessa ja alueellisessa suunnittelussa / päätöksenteossa (YM, MMM, maakuntaliitot, kunnat, ELY-keskukset, AVI:t)
- maa- ja metsätaloudessa (viljelijät, ProAgria, MTK, metsäkeskukset, ojitusyhtiöt)
- vesienhoidossa
- turveteollisuudessa ja maarakentamisessa; konsultit, urakoitsijat
- jatkossa esim. EU-tuista päätettäessä (ympäristökorvaukset)
- Itämeren pelastamisessa(?)

Todennäköisyyksiä! Niistä voi päätellä olisiko tietyssä kohteessa syytä suorittaa / teettää lisäselvityksiä ennen maankäytön toimenpiteitä.

>>> Selvityksiä voi tilata GTK:sta ☺



Strategian Päätoimintalinjat 4-5:

4. Täydennetään ja ajantasaistetaan ohjeita ja suosituksia
 - Peruskuivatus
 - Maatalous
 - Metsätalous
 - Turvetuotanto

5. Vahvistetaan tutkimusta, tiedotusta ja neuvontaa
 - Eri menetelmien teho haittojen vähentämisessä
 - Ilmastonmuutoksen vaikutukset
 - Neuvontamateriaalit
 - Tiedonvälitysverkosto
 - Koulutus
 - Tilakohtainen neuvonta