

# KARTOITETTAVA ALUE

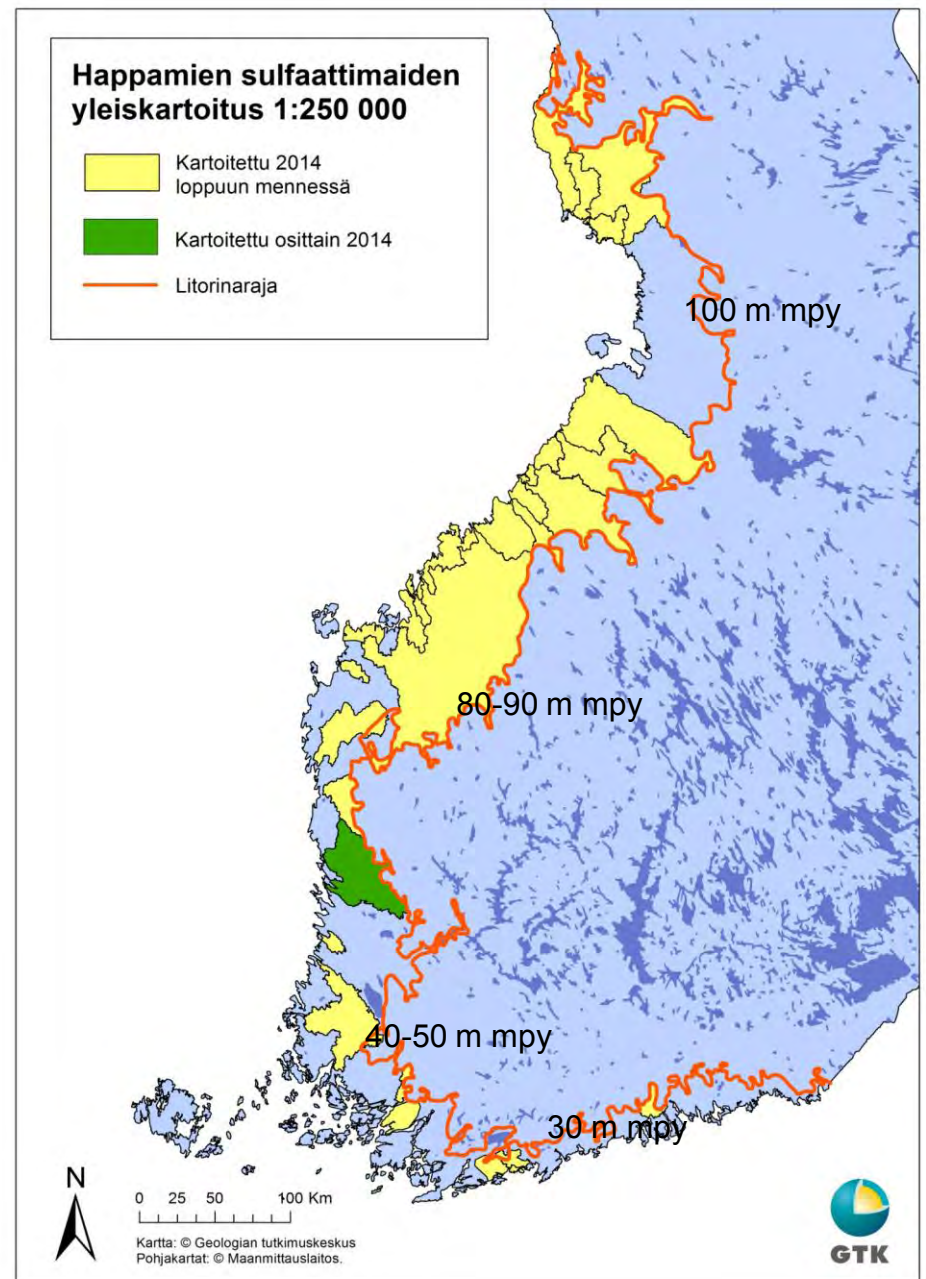
Litorina –rajan alapuolinen alue  
n. 5 060 000 ha

## KARTOITUSTILANNE 31.10.2014

Havaintopisteitä n. 14 000  
Kartoitettu alue n. 2 800 000 ha  
Analyyseja > 4 000

### Havaintotiheys:

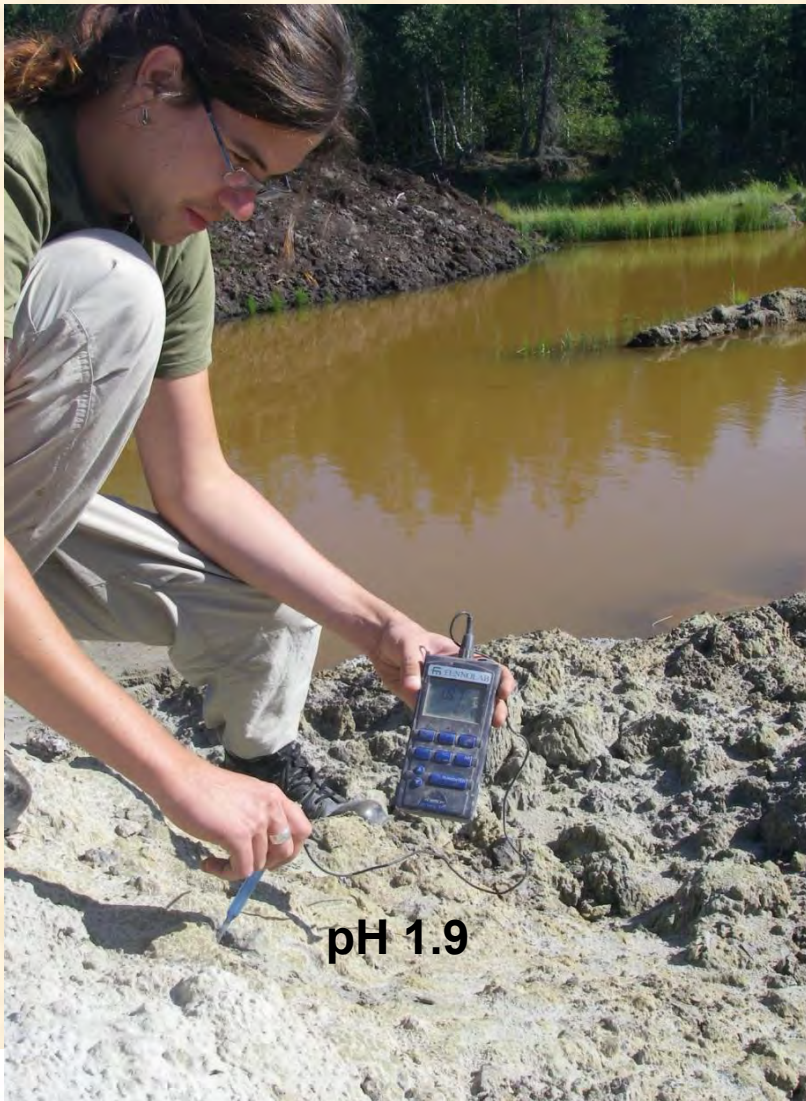
1 havainto / 2-2,2 km<sup>2</sup> = Yleiskartoitus



## ”UUSI ONGELMA”!

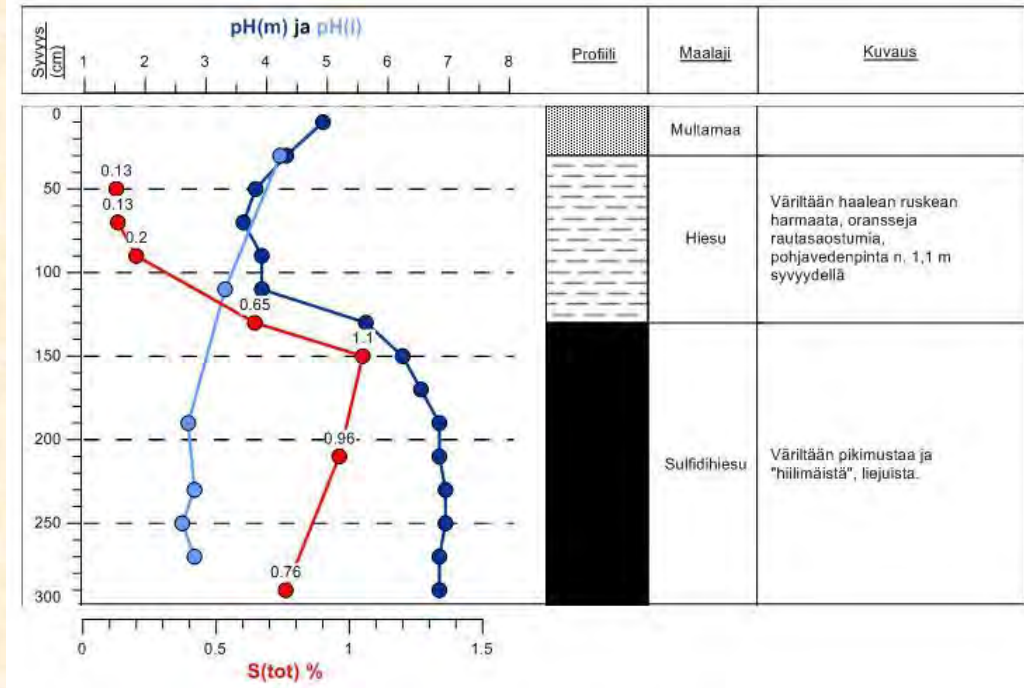
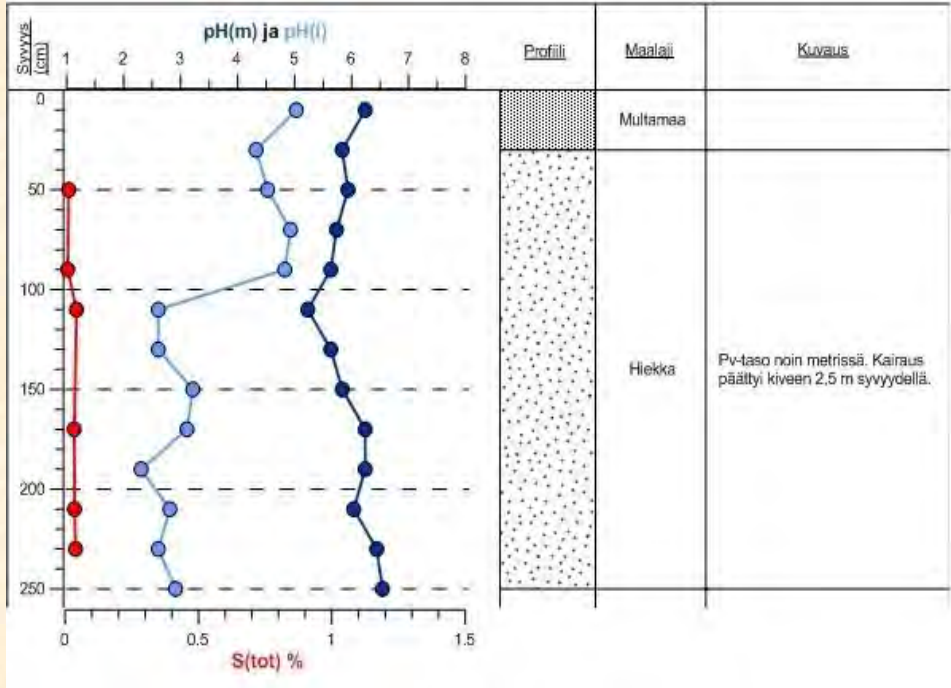
Happamat Hiekat / Hiedat (”HH”-maat)  
Harvoin silmin tunnistettavissa  
Alhainen rikki, pH laskee silti usein alle 2

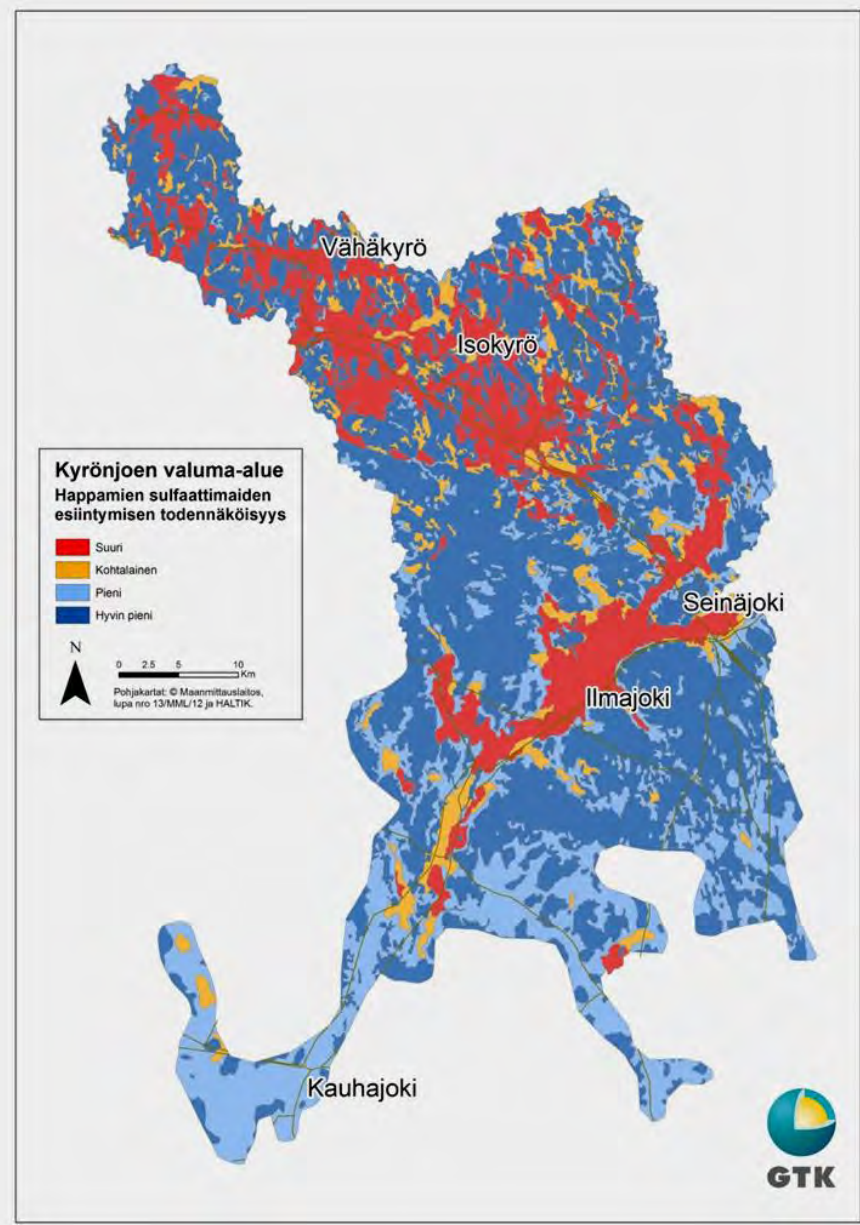
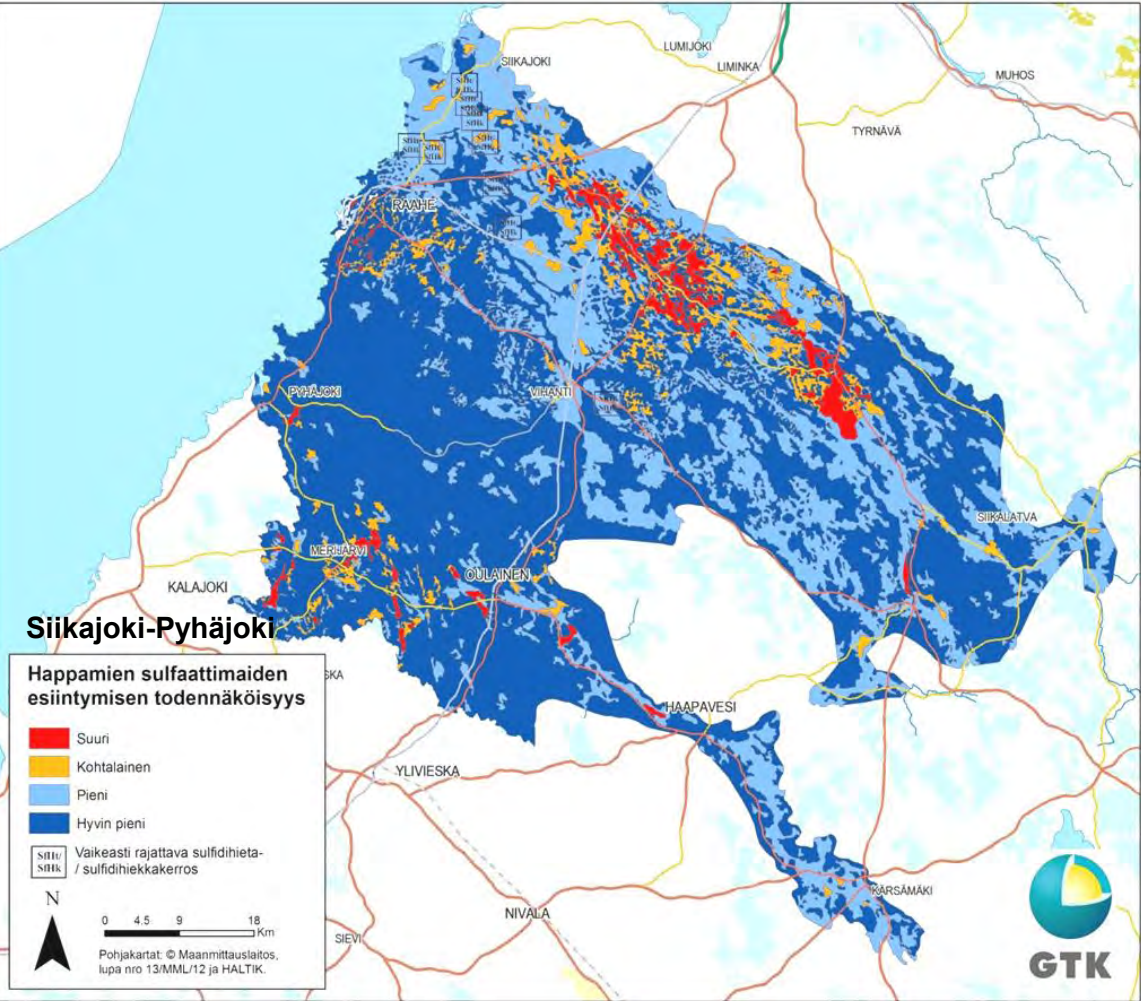
Esim. Kauhava, hietamonttuja



## Karkearakeinen – alhainen rikki – matala pH

## Hienorakeinen – korkea rikki – matala pH





# TODENÄKÖISYYSKARTTOJA!

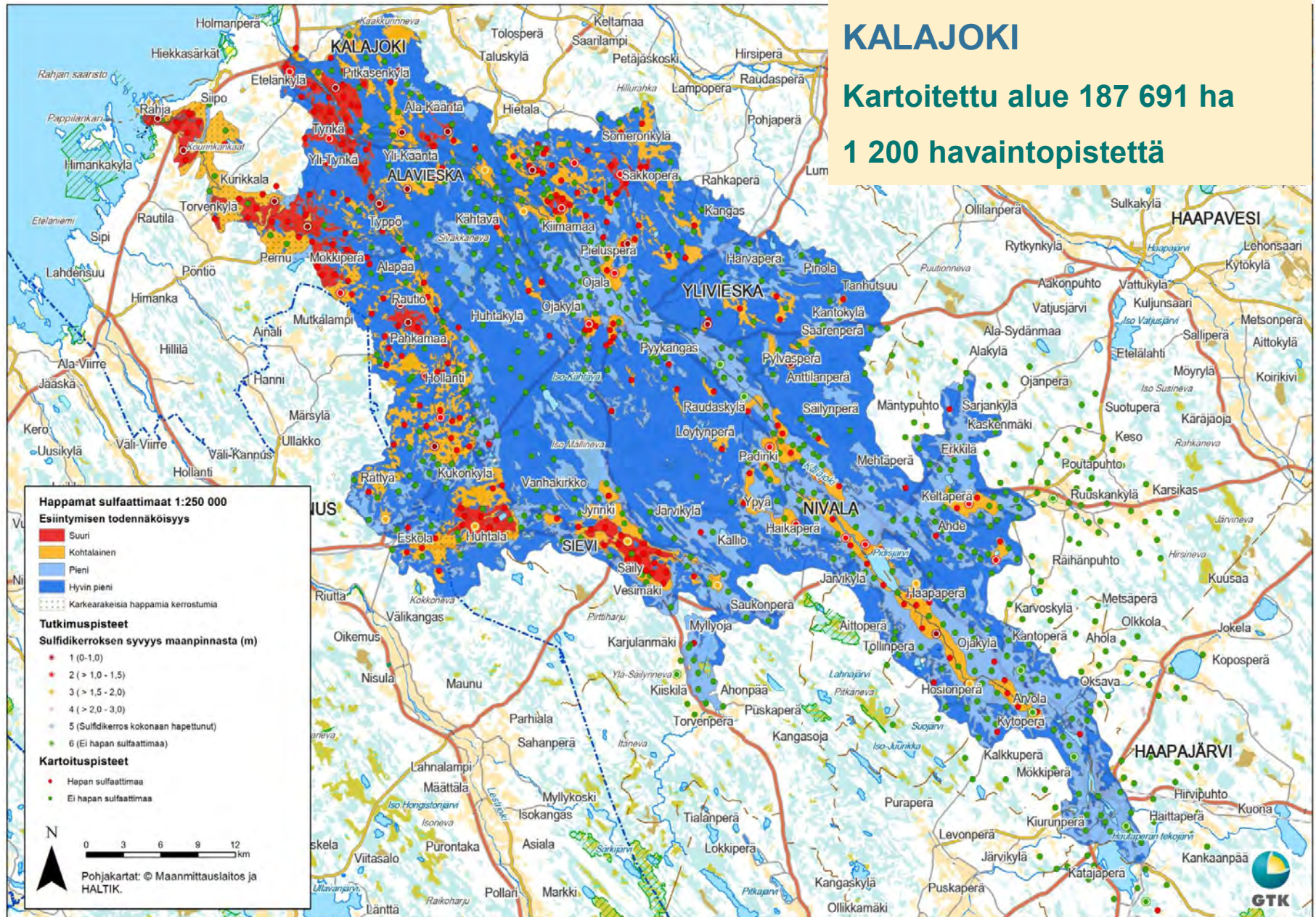
- Huom mittakaava 1:250 000
- Ei esim tilakohtaiseen tarkasteluun
- Lisäselvityksiä tarvitaan



# KALAJOKI

Kartoitettu alue 187 691 ha

1 200 havaintopistettä



GTK

# Yleishavaintoja esiintymisestä

Eniten happamia sulfaattimaita esiintyy

- valuma-alueen lounaisreunaa pitkin, Sievistä Vääräjokea ja Siiponjokea pitkin
- Ylivieskan ja jokisuun välillä sekä
- Nivalan ja Haapajärven välisellä alueella
  
- Happamista sulfaattimaista puolet karkeita maalajeja!  
Lounaisreuna (paitsi Sievi) – Siiponjoki - Kalajoen keskusta
- Nivalan-Haapajärven sekä Ylivieskan-Alavieskan alueilla hienorakeisia, ”perinteisiä” sulfaattimaita (savi-hiesu)

**Kartoitettu ala: 187 691 ha (Litorina-ajan ap, 99 m mpy)**

**Suuri 9 288 ha / 5,2 %**

**Kohtalainen 25 856 ha / 13,4 %**

**Pieni 44 399 ha / 23,7 %**

**Hyvin pieni 108 148 ha / 57,7 %**

**Suuri + kohtalainen: 35 144 ha / 18,6 %**

**Happamat hiekat 18 120 ha / 9,7 % (koko alueesta)**

**Happamat hiekat kohtalaisen ja suuren esiintymisen tod.näk.luokista: 51,6 %**

### **Muualla:**

**Kyrönjoki 26 %**

**Vöyrinjoki 44 %**

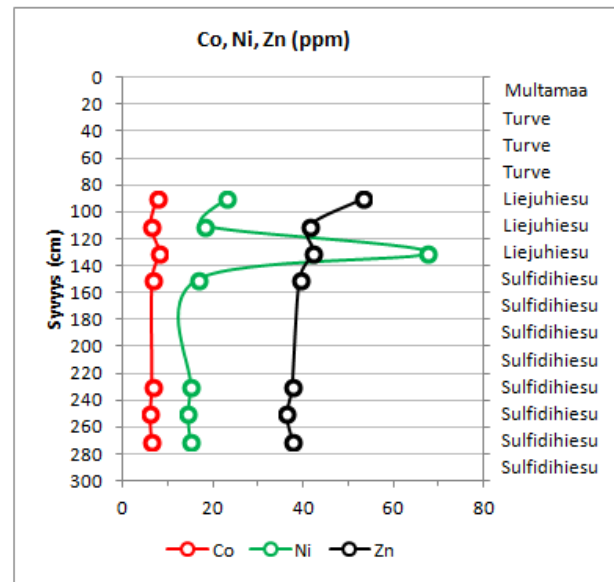
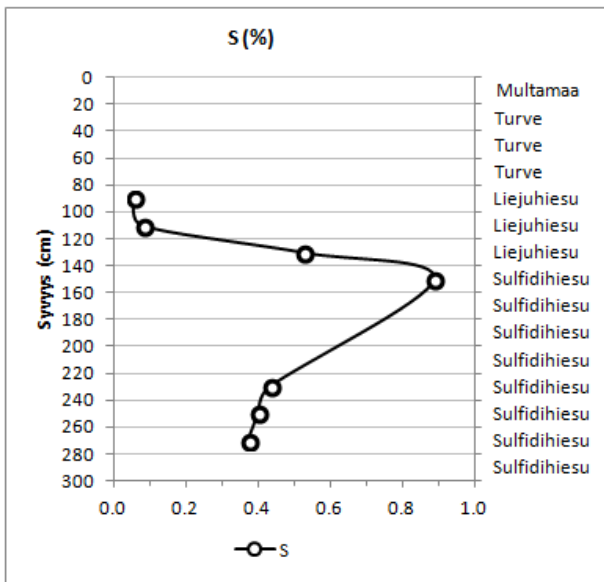
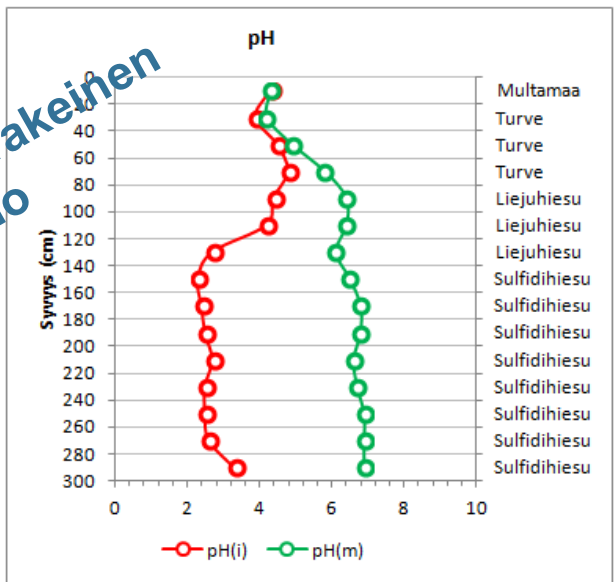
**Lapuanjoki 28 %**

**Pyhäjoki 4 %**

**Siikajoki 11 %**

**Ähtävänjoki 13 %**

Hienorakeinen  
Rautio



Karkearakeinen  
Rahja

