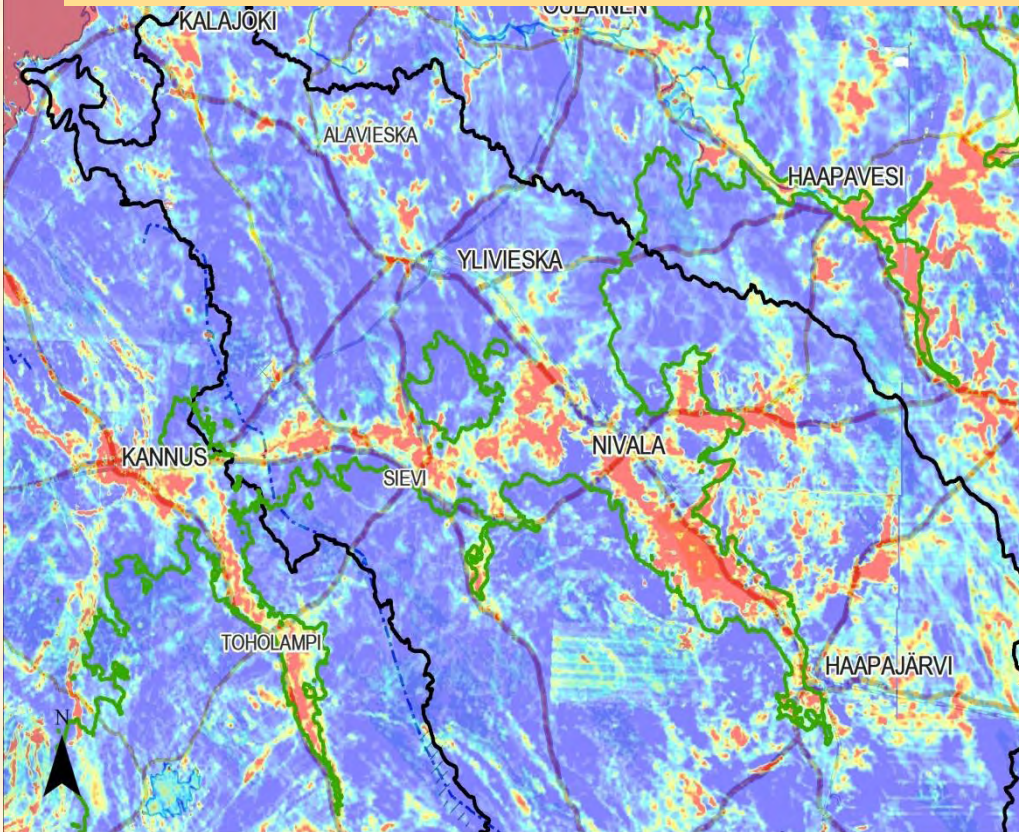


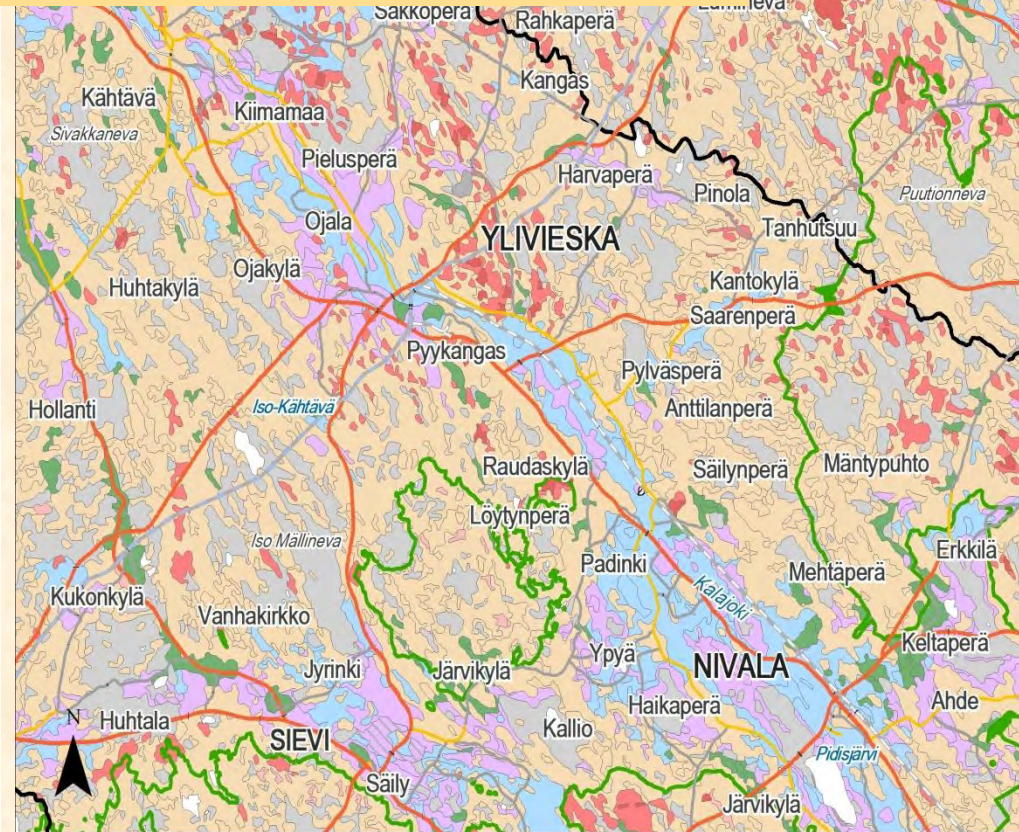
Maaperä-, kallio-, turve-, korkeus- ja aerogeofysiikan tiedot

→ potentiaaliset alueet → suunnitelma →

Aerogeofysiikka / elektromagneettinen



Maaperäkartta



..... → maastokartoitus ja näytteenotto...



Emmi Rankonen 2012



Emmi Rankonen 2010



Peter Edén 2011

Venäläinen suokaira

Pidennetty maaperäpiikki, 2-3 m

Kaira, 3 m profiilinäytteet

Maalaji- ym havainnot, pH-mittaukset, näytteet, valokuvat



Olli Breil'in 2009



- pH suoraan profiilista
- maaperätiedot
- tallentaminen
- näytteenotto → analyysiin ja inkubaatioon

Kuva: Emmi Rankonen 2010

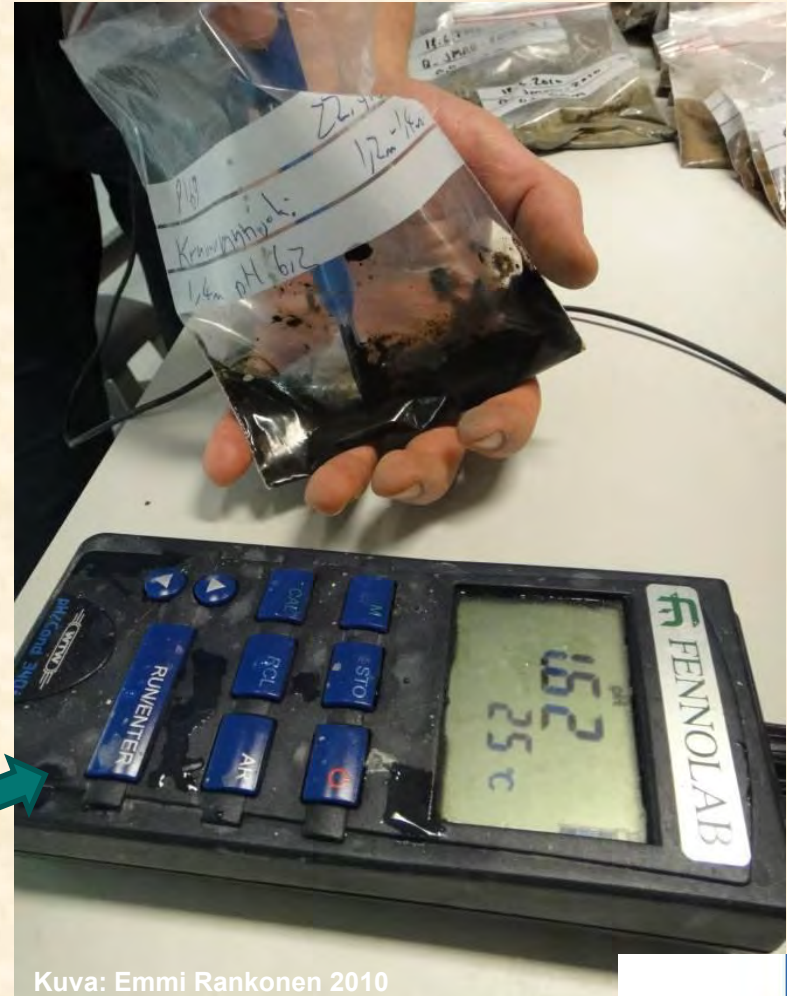
Kuva: Peter Edén 2011

**Havainnot, mittaukset (pH_m ja pH_i), analyysit (S+30 muuta)
→ karttoja, pistekortteja ja luokittelu**

JATKOANALYYSIT

- Osa näytteistä lähetään laboratorioon jatkoanalyysijä varten
ICP-OES, rikki (S) + 30 muuta alkuainetta
- Näytteet inkuboidaan (hapettuminen 9-19 viikkoa), jonka jälkeen mitataan pH uudestaan
 - osoittaa miten paljon maaperä happamoituu kuivatustilanteessa

Maastossa mitattu pH 6,2
Inkubaatio → pH 1,62



Kuva: Emmi Rankonen 2010

KARTOITUSHANKKEET ALKOIVAT 2009

1. GTK oman budjetin puitteissa

2. HaKu-hanke Siikajoki-Pyhäjoki –alueella 2009 – 2012 (EAKR - POP ELY)

MTT, PPO ELY, GTK, RKTL, OY

Osatehtävä 1: Kartoitus (GTK)



3. CATERMASS LIFE+ -hanke 2010-2012

SYKE, EPO ELY, GTK, MTT, RKTL, HY, ÅA

Tehtävä 1: Happamien sulfaattimaiden kartoitus ja riskiluokittelu (GTK, ÅA, HY)



4. Mahakala –hanke (Kalajoen v-alue) 2013-2014 (EAKR - POP ELY)

Ylivieska, GTK, SYKE

GTK: Kartoitus



5. Pieniä tilaustöitä HS-maiden selvittämiseksi (turvetuotanto, (perus)kuivatus, tuulivoima, ...) esim. PAHA-hanke, Kokkola 2011-2012

